

BL005.240 - BL005.240 -IE

Specifiche costruttive

General features

Tipologia di avvolgimento <i>Winding type</i>	Stella <i>Star</i>
Angolo sensori Hall <i>HALL effect angle</i>	120 gradi elettrici <i>120 degree electrical angle</i>
Gioco radiale <i>Radial play</i>	0.02 mm @ 450g
Gioco assiale <i>End play</i>	0.08 mm @ 450g
Scentratura albero <i>Shaft run out</i>	0.025 mm

Max forza radiale <i>Max radial force</i>	15N @ 10 mm dalla flangia <i>15N @ 10 mm from flange</i>
Max forza assiale <i>Max axial force</i>	10N
Classe di isolamento termico <i>Insulation class</i>	Classe B <i>Class B</i>
Isolamento dielettrico <i>Dielectric strength</i>	500Vcc x 1 minuto <i>500 Vdc 1 minute</i>
Resistenza isolamento <i>Insulation resistance</i>	100MΩ minimo, 500Vcc <i>100MΩ min, 500 Vdc</i>

Modello <i>Model</i>	Poli <i>Poles</i>	Fasi <i>Phases</i>	Tensione nominale <i>Rated voltage</i>	Velocità nominale <i>Rated speed</i>	Coppia nominale <i>Rated torque</i>	Potenza nominale <i>Rated power</i>	Coppia di picco <i>Peak torque</i>	Corrente nominale <i>Rated current</i>	Corrente di picco <i>Peak current</i>	Resistenza fase-fase <i>Line to line resistance</i>	Induttanza fase-fase <i>Line to line inductance</i>	Costante di coppia <i>Torque constant</i>	Costante FCEM <i>Back EMF</i>	Inerzia rotore <i>Rotor inertia</i>	Peso <i>Weight</i>	IP
			[V]	[min ⁻¹]	[mNm]	[W]	[mNm]	[A]	[A]	[Ω]	[mH]	[mNm/A]	[V/kRPM]	[gcm ²]	[kg]	
BL005.240	4	3	24	3700	50	16	150	1.0	3	4.2	2.2	50	5.23	5.98	0.208	30
BL005.240-IE	4	3	24	3000	22	7	44	0.55	1.1	9.5	4.8	40	—	5.98	0.220	30

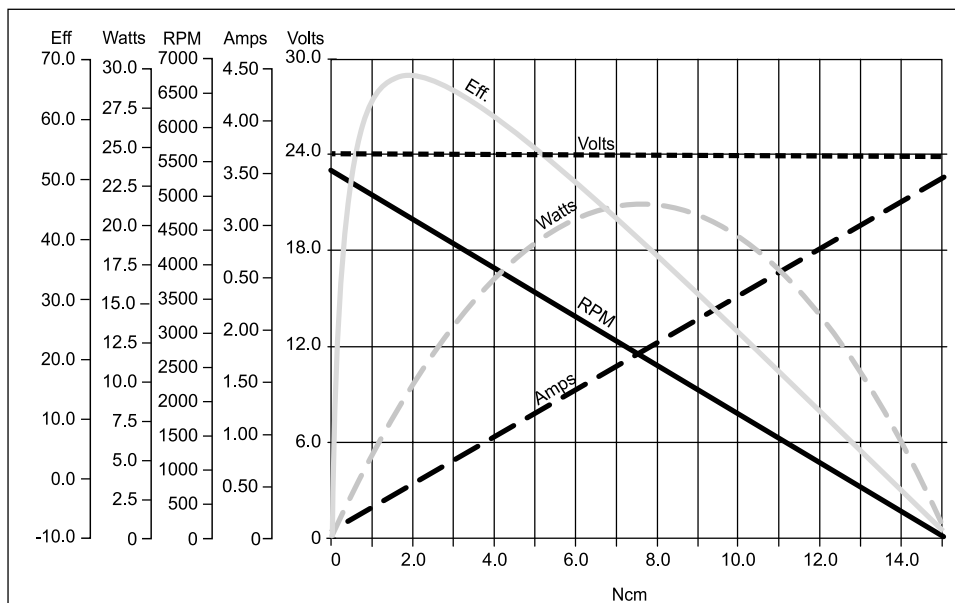
Azionamenti
Drives



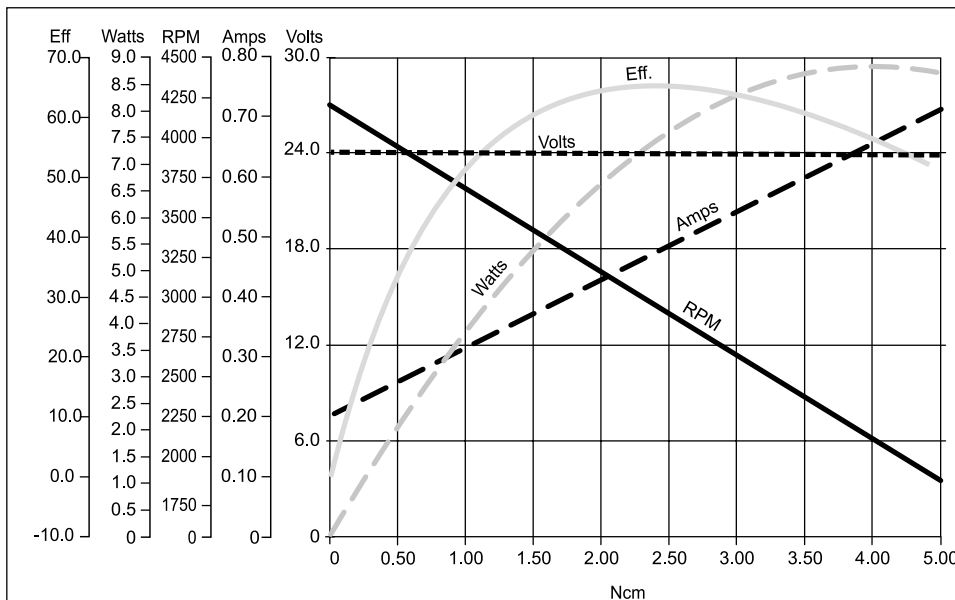
Prestazioni

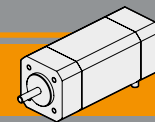
Performances

BL005.240



BL005.240-IE



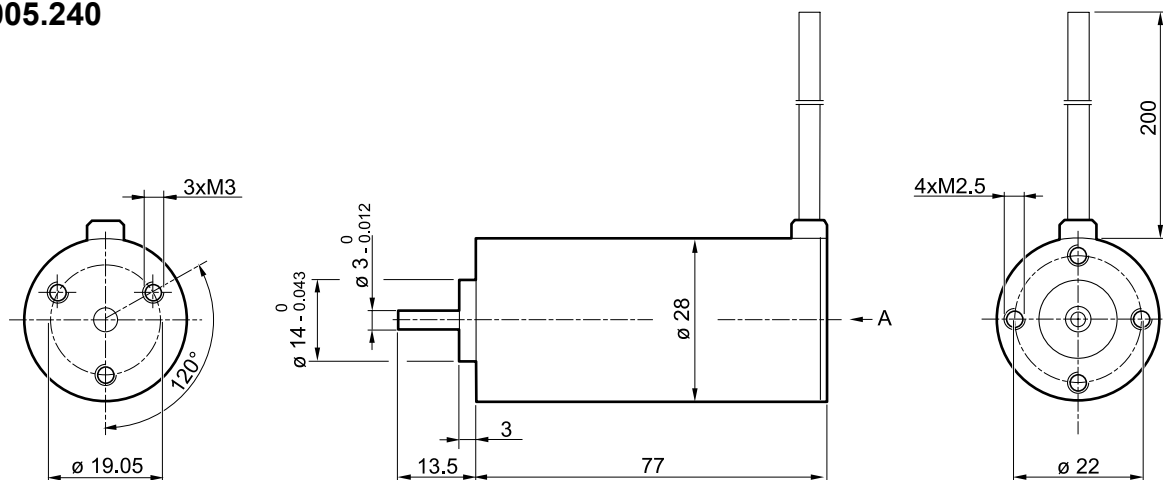


BL005.240 - BL005.240 -IE

Dimensioni

Dimensions

BL005.240



BL005.240-IE

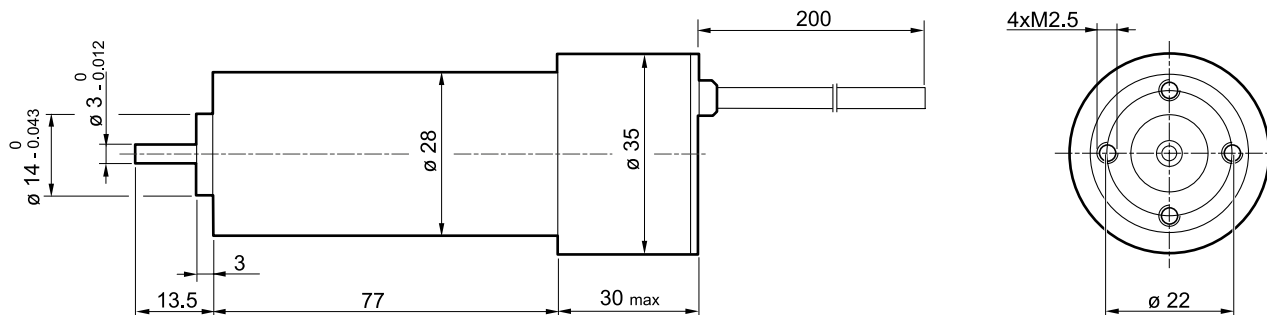


Diagramma dei collegamenti

Connection diagram

BL005.240	
Cavi di potenza Power leads	Descrizione Description
Verde / Green	Fase U / U motor Phase
Rosso / Red	Fase V / V motor Phase
Nero / Black	Fase W / W motor Phase

Cavi di segnale Signal leads	Descrizione Description
Blue	HALL fase U U phase HALL
Arancione / Orange	HALL fase V V phase HALL
Marrone / Brown	HALL fase W W phase HALL
Giallo / Yellow	Alimentazione HALL + 5Vcc Supply voltage for Hall sensors, + 5 Vdc
Bianco / White	Comune per i segnali di HALL Ground for HALL sensors

BL005.240-IE	
Cavi Leads	Descrizione Description
Rosso / Red	Alimentazione + 24Vcc Supply voltage +24Vdc
Blue	Comune sia di alimentazione che di segnale Power and signal ground
Bianco / White (*)	Ingresso setpoint di velocità Speed reference signal
Verde / Green	Selezione direzione, aperto oppure chiuso sul comune (cavo blue) Rotation selection, open or closed against the ground (blue)

Nota: Si raccomanda di seguire fedelmente gli schemi di collegamento qui riportati, pericolo di danneggiamento del motore o dell'elettronica.

Note: Pls, follow strictly the above connection diagrams, danger for the motor and the electric control

(*)
Senza potenziometro velocità massima. Attivo da 3.5 V (velocità zero) a 1 Vcc (velocità massima). In assenza di alimentazione opportuna per il potenziometro, è possibile usare l'alimentazione 24 Vcc ma limitando superiormente il potenziometro con una resistenza adeguata onde impedire che entrino più di 5 Vcc nel cavo Bianco.

(*)
Without speed pot, the motor runs at maximum speed. Motor active in range 3.5 Vdc (zero speed) down to 1 Vdc (max speed). If not available specific voltage, could be applied to speed pot 24 Vdc but using upper resistor to limit max voltage to white lead: no above 5 Vdc, pls.